



Philippe TAPPREST
philippe-tapprest.com

Juillet 2024



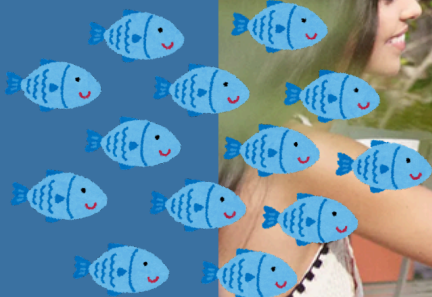
Suivez-nous sur les réseaux sociaux!

Voilà l'été !

Des coiffures estivales qui passent du jour à la nuit

Coloration ton sur ton : le guide

Comment déjaunir les cheveux ? Avis d'expert



Des coiffures estivales qui passent du jour à la nuit

Un mouvement naturel pour les cheveux bouclés et ondulés

Boucles naturelles définies

JOURNEE

Ce look crée des boucles bien définies grâce à l'application de More Inside Curl Gel Oil et de More Inside Oil Non Oil pour une apparence naturellement soignée. Séché délicatement avec les mains et un diffuseur pour donner une belle combinaison de texture fluide avec des ensembles de définition cachés, la touche finale est apportée par la Shimmering Mist de More Inside.



SOIREE

Pour passer de la journée au soir, il suffit d'appliquer un peu de More Inside Shimmering Mist. Cela ajoute de la brillance tout en permettant aux cheveux de se contracter naturellement, ce qui fait disparaître les mèches définies et redonne aux cheveux un aspect plus naturellement texturé.



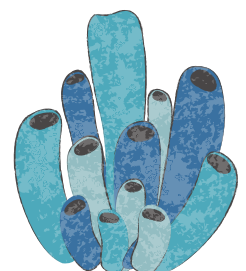
This is a Curl Gel Oil



This is an Oil non Oil



This is a Shimmering Mist



davines

Des coiffures estivales qui passent du jour à la nuit

Ondulations naturels

JOURNEE

Construit sur une base de More Inside Primer pour aider la coiffure à durer plus longtemps, ce look est axé sur la mise en valeur du mouvement naturel. L'ajout du Sea Salt Spray More Inside travaille en harmonie avec les cheveux, créant un look sur mesure qui s'inspire de vos ondulations naturelles.



SOIREE

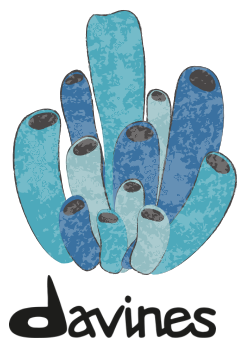
À la fin de la journée, rehaussez la définition des ondulations naturelles en ajoutant une autre couche légère de spray aux sels marins More Inside sur les pointes des cheveux, pour un look de plage décoiffé et corsé avec un fini mat.



This is a Primer



This is a Sea Salt Spray



Des coiffures estivales qui passent du jour à la nuit

Ondulations relâchées

JOURNEE

A combination of More Inside Primer and More Inside Invisible Serum creates an undone texture and natural definition with a satin-matte finish that lasts. Styled with tongs to gently define the curl, the look is finished with More Inside Finishing Spray for a slept-in look that's tousled but relaxed.

Une combinaison de More Inside Primer et de More Inside Invisible Serum crée une texture non coiffée et une définition naturelle avec un fini mat satiné qui dure. Coiffés à l'aide de pinces pour définir délicatement les boucles, la touche finale est apportée avec More Inside Dry Wax pour un look décoiffé et décontracté.



SOIREE

À la tombée de la nuit, appliquez à nouveau le spray de finition pour créer des ondulations plus proches de la racine, en ajoutant de la brillance et de la définition, ce qui donne une impression moins lisse et plus "deuxième jour".



This is a Primer



This is an Invisible Serum



More Inside Dry Wax

Des coiffures estivales qui passent du jour à la nuit

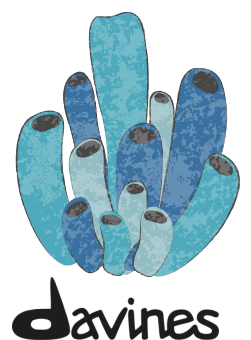
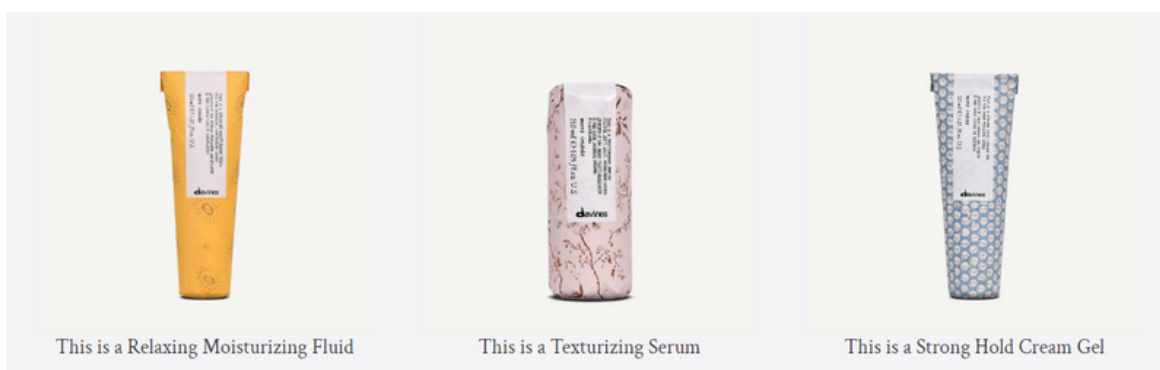
Recréez votre look d'été à la maison

Découvrez la puissance de More Inside, notre gamme phare pour coiffer tous les types de cheveux.

MORE INSIDE, de la forme pour le coiffage créatif

More Inside est une gamme de produits essentiels et éclectiques pour la coiffure et tous les types de looks.

Pensés pour être utilisés seuls ou en association, ils sont tous formulés pour améliorer le coiffage et le résultat final. Indépendamment du produit que vous utilisez, le résultat est une chevelure définie et vaporeuse, sans le moindre résidu.





Coloration ton sur ton : le guide

Vous cherchez une façon subtile et douce de rehausser la couleur naturelle de vos cheveux sans vous engager dans une transformation permanente ? La coloration ton sur ton pourrait bien être la solution idéale. De plus en plus prisée pour ses nombreux avantages, cette technique de coloration semi-permanente offre une alternative moins agressive aux colorations traditionnelles tout en ajoutant de la brillance et des reflets éclatants à votre chevelure

Qu'est-ce qu'une coloration ton sur ton ?

Une coloration ton sur ton est une technique de teinture des cheveux qui consiste à appliquer une couleur semi-permanente ou temporaire, généralement sans ammoniaque, qui se fond avec la couleur naturelle des cheveux. Contrairement aux colorations permanentes, les colorations ton sur ton ne pénètrent pas profondément dans la fibre capillaire mais se déposent plutôt à la surface du cheveu, ce qui permet de rehausser la teinte naturelle, d'ajouter des reflets et de donner de la brillance sans changer radicalement la couleur de base. La principale caractéristique de la coloration ton sur ton est qu'elle est éphémère et s'estompe généralement après une vingtaine de shampoings.

Coloration ton : pour qui est-elle adaptée ?

1. Personnes souhaitant sublimer leur couleur naturelle

La coloration ton sur ton est idéale pour les personnes qui veulent simplement rehausser leur teinte naturelle et ajouter de la brillance, sans changer drastiquement de couleur.

2. Débutants en coloration

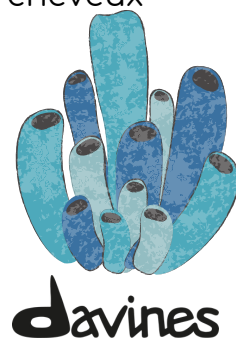
Si vous n'avait jamais franchi le cap de la coloration permanente, la coloration semi-permanente peut être un bon compromis pour expérimenter la couleur sans engagement à long terme.

3. Couverture des premiers cheveux blancs

Lorsque les premiers cheveux blanc apparaissent, une coloration pour cheveux blancs ton sur ton permet de les masquer de manière naturelle.

4. Changement de look temporaire

Envie de tenter un nouveau style ? La coloration ton sur ton est parfaite pour essayer une nouvelle couleur lors d'une occasion particulière sans l'engagement d'une coloration permanente.



Coloration ton sur ton : le guide

Découvrez nos produits pour cheveux colorés



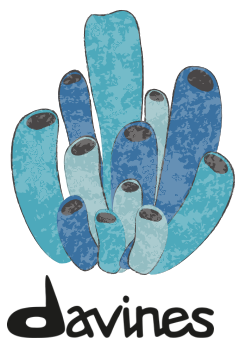
Quelle différence entre une coloration permanente et une coloration ton sur ton ?

La différence principale entre une coloration permanente et une coloration ton sur ton réside dans leur mode d'action et leur durabilité.

La coloration permanente pénètre profondément dans le cheveu et le change durablement, nécessitant des retouches régulières pour les racines.

En revanche, la coloration ton sur ton se dépose en surface et offre un changement de couleur subtil et temporaire qui s'estompe progressivement en quelques semaines, tout en étant moins dommageable pour les cheveux.

Qu'elle soit permanente ou éphémère, il est crucial d'utiliser des produits adaptés tels qu'un shampoing pour cheveux colorés pour conserver l'éclat et encourager la tenue de votre coloration.



Coloration ton sur ton : le guide

Comment effectuer une coloration ton sur ton ?

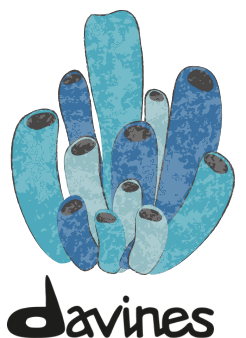
Pour effectuer une coloration ton sur ton, il est recommandé de se rendre chez un professionnel. Un coloriste professionnel pourra vous fournir des conseils personnalisés en fonction de votre type de cheveux et de vos attentes en matière de couleur.

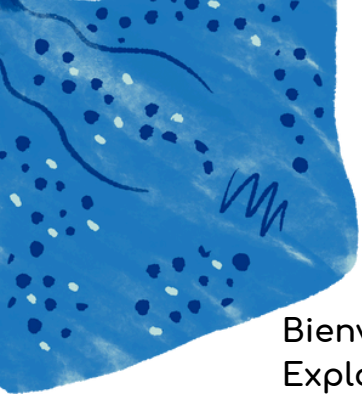
Voici les services et conseils que nous pouvons vous apporter :

- Diagnostic Capillaire : le professionnel évaluera l'état de vos cheveux (secs, abîmés, gras, etc.) et votre couleur naturelle pour déterminer la meilleure approche. Ce diagnostic est crucial pour choisir la formule de coloration la plus adaptée.
- Choix de la Teinte : il vous aidera à choisir la teinte la plus appropriée en fonction de votre teint de peau, vos yeux et vos préférences. Un coloriste saura quelles nuances mettront le mieux en valeur vos traits et votre style.
- Application Experte : le professionnel appliquera la couleur de manière uniforme et précise, en veillant à ce que tous les cheveux soient bien couverts. Cela évite les erreurs courantes comme les taches irrégulières ou les zones non colorées sur les longueurs.
- Conseils d'Entretien : après la coloration, le coloriste vous donnera des conseils sur l'entretien des cheveux colorés, comme les produits spécifiques à utiliser pour prolonger la tenue de la couleur et maintenir la santé de vos cheveux. Il pourra également vous recommander des soins pour cheveux colorés et éviter le dessèchement et préserver la brillance de la couleur.
- Éviter les Dommages : le coloriste utilisera des produits de qualité professionnelle, souvent moins agressifs et mieux formulés que ceux disponibles en vente libre, réduisant ainsi les risques de dommages pour vos cheveux.

Quel délai entre deux colorations ?

Le délai recommandé entre deux colorations dépend du type de coloration et de l'état de vos cheveux. Afin de préserver un maximum la fibre capillaire et la beauté de vos cheveux, l'idéal est de patienter 8 semaines entre deux colorations, qu'elle soit ton sur ton ou permanente.





Comment déjaunir les cheveux ?

Avis d'expert

Bienvenue dans notre guide expert sur "comment déjaunir les cheveux". Explorez les astuces d'un professionnel pour éliminer les reflets indésirables et redonner vie à votre chevelure. Découvrez des conseils incontournables pour retrouver une couleur éclatante.

Pourquoi les cheveux jaunissent ?

Les cheveux peuvent jaunir en raison de divers facteurs. Voici 6 raisons :

1. Exposition au soleil :

Les rayons UV peuvent altérer la structure des cheveux blonds, provoquant des changements de couleur et des reflets jaunes.

2. Chlore dans l'eau de piscine :

La présence de chlore dans l'eau de piscine peut réagir avec les cheveux blonds, entraînant des nuances jaunes, surtout en cas d'exposition fréquente.

3. Eau dure et minéraux :

L'eau dure, riche en minéraux comme le fer, peut laisser des résidus sur les cheveux, provoquant des nuances jaunes.

4. Oxydation des pigments :

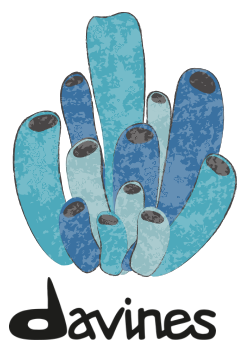
L'utilisation fréquente de produits capillaires contenant des agents oxydants, comme le peroxyde d'hydrogène, peut conduire à l'oxydation des pigments blonds, résultant en des tons jaunâtres.

5. Vieillesse naturelle :

Avec le temps, même les cheveux blonds subissent des changements de pigmentation naturels, devenant plus sensibles au jaunissement.

6. Utilisation de produits inadaptés :

Certains shampoings ou revitalisants peuvent contenir des ingrédients qui réagissent avec les pigments, contribuant ainsi au jaunissement.



Comment déjaunir les cheveux ? Avis d'expert

Quelles solutions pour déjaunir les cheveux ?

Pour déjaunir les cheveux et retrouver une couleur éclatante, plusieurs solutions s'offrent à vous :

1. Utiliser un shampoing bleu déjaunisseur :
Optez pour des shampoings bleus déjaunisseurs, comme le shampoing bleu de Davines, qui neutralisent les tons jaunes indésirables, offrant ainsi une chevelure éclatante.

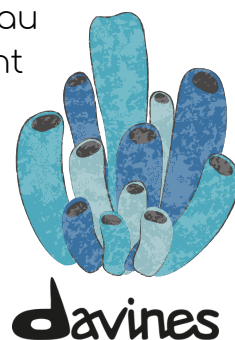
2. Masques capillaires nourrissants :
Appliquez régulièrement des masques capillaires hydratants et nourrissants pour maintenir la santé des cheveux et prévenir le jaunissement.

3. Coloration ou patine déjaunissante :
Optez pour une coloration ou une patine déjaunissante chez le coiffeur pour corriger les nuances indésirables et raviver la couleur naturelle de vos cheveux.

4. Protection contre le soleil :
Protégez vos cheveux du soleil en utilisant des produits capillaires avec des filtres UV ou en portant un chapeau lors d'une exposition prolongée.

5. Rinçages après la baignade :
Après une baignade, en particulier dans une piscine chlorée, rincez vos cheveux abondamment pour éliminer les résidus de chlore pouvant entraîner des tons jaunes.

6. Adoucisseurs d'eau :
Si l'eau de votre région est dure, envisagez l'utilisation d'un adoucisseur d'eau pour réduire la quantité de minéraux susceptibles de causer le jaunissement des cheveux.



Comment déjaunir les cheveux ? Avis d'expert

Notre sélection de produits



Silkening Shampoo



Rich Conditionneur



ALCHEMIC Shampoo Silver



ALCHEMIC Conditioner
Silver

En conclusion, déjaunir les cheveux nécessite une approche holistique. Des shampoings bleus aux précautions contre les rayons UV et le chlore, suivez ces conseils d'experts pour retrouver des cheveux éclatants.

Optez pour des produits de qualité, telle que la gamme Alchemic Silver de Davines, pour des résultats optimaux.

